

## 8.1 Hinweise

### Verwendungszweck

Diese Ausgabe des Kartenberichtigungssystems aktualisiert die Delius Klasing-Sportbootkarten des Satzes 8 der Ausgabe 2021/2022 auf den Stand „Januar 2022“. Auch ältere Ausgaben des Kartensatzes können hiermit aktualisiert werden, sofern regelmäßig die jährlichen Berichtigungen eingearbeitet wurden.

### Haftungsausschluss

Dieses Kartenberichtigungssystem ist ausschließlich zur Einarbeitung in die Delius Klasing-Sportbootkarten und für die Verwendung in der Sportschiffahrt bestimmt.  
Der Verlag übernimmt keine Gewähr für Vollständigkeit und Richtigkeit der Angaben.

### Positionsangaben

Die Positionsangaben beziehen sich bei Deckblättern auf die ungefähre Position des Deckblattes und sind gerundet. Bei manuell zu ändernden oder zu streichenden Objekten beziehen sich die Positionsangaben auf das Objekt und sind genau angegeben.

### Kartennummern

Die Bezeichnungen der Karten des Satzes 8 mit Nummern wurde zur Ausgabe 2015 geändert. Neue zweistellige Nummern lösen die alten dreistelligen ab. In der ersten Spalte der Berichtigungstabelle werden daher die neuen Nummern ab Ausgabe 2015 und die alten dreistelligen Nummern der vorherigen Ausgaben in Klammern angegeben.

### Tipps für den Ausdruck

Um dieses Berichtigungssystem ausdrucken zu können, benötigen Sie das Programm Adobe Reader. Sie können dieses kostenlos vom Hersteller unter [www.adobe.de](http://www.adobe.de) herunterladen.

Um die Deckblätter in die zu berichtigenden Karten korrekt einkleben zu können, ist es notwendig, dass diese mit exakten Maßen ausgedruckt werden. Achten Sie darauf, im Adobe Reader bei den Druckeinstellungen im Feld „Seiteneinstellungen“ die Option „Seitenanpassung: Keine“ auszuwählen. Auch in den Einstellungen des Druckertreibers dürfen keine Größenänderungsoptionen aktiviert sein. Nur dann wird das Dokument in seinen tatsächlichen Dimensionen ausgedruckt. Prüfen Sie den Ausdruck, indem Sie die vertikale Ausdehnung des Rahmens auf einer Seite messen: Die Länge der senkrechten Kante muss 257 mm (Toleranz +/- 1,5 mm) betragen.

### Druckversion

Eine gedruckte Version dieses Berichtigungssystems kann zum Preis von 10,00 Euro (zuzüglich Versandkosten) beim Verlag bestellt werden:

Delius Klasing Verlag GmbH  
Siekerwall 21  
33602 Bielefeld

Bestellannahme Telefon: 0521-559 911  
Bestellannahme Fax: 0521-559 114  
Internet: [www.delius-klasing.de](http://www.delius-klasing.de)

### Aktuelle Meldungen in der Saison

In der laufenden Saison (April - September) finden Sie aktuelle nautische Meldungen und Berichtigungshinweise zu den Delius Klasing-Sportbootkartensätzen im Internet unter [www.dk-sportbootkarten.de](http://www.dk-sportbootkarten.de).

© by Delius Klasing & Co. KG, Bielefeld. Printed in Germany 2022

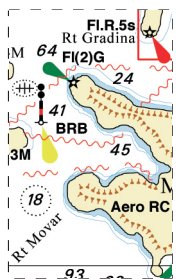
## 8.2 Wegpunktberichtigungen

Es liegen keine Wegpunktberichtigungen vor

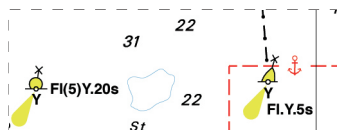
## 8.3 Kartenberichtigungen

KARTE	ORT – BERICHTIGUNG – ÄNDERUNG	POSITION	
		BREITE	LÄNGE
02 (802)	<b>Südwestlich Rogoznica: Neues Leuchtfeuer gezündet</b> Deckblatt 02.1 einkleben	43°30,5'N	015°57,0'E
03 (803)	<b>Kastelanski Zaljev, Ostansteuerung Trogir: Tonne eingezogen</b> Streiche die gelbe Kugeltonne (Festmachertonne)	43°31,28'N	016°17,73'E
	<b>Kastelanski Zaljev, westlich Split: Betonnte Messstelle eingezogen</b> Streiche die gelbe „ODAS“-Tonne	43°31,30'N	016°22,50'E
	<b>Splitski Kanal, südlich Split: Betonnte Messstelle verlegt</b> Deckblatt 03.1 einkleben	43°29,0'N	016°29,0'E
10 (810)	<b>Malo More, südöstlich Ploce: Betonnte Messstelle eingezogen</b> Streiche die gelbe „ODAS“-Tonne	42°56,80'N	017°29,85'E
12 (812)	<b>Kanal Malog Stona: Hinweis Muschelzuchtanlagen</b> Deckblatt 12.1 einkleben Deckblatt 12.2 (Textkasten) auf Landfläche oben rechts einkleben	42°52,0'N Landfläche	017°41,5'E
13 (813)	<b>Nordwestlich Dubrovnik, Poljice: Tonne ausgelegt</b> Deckblatt 13.1 einkleben	42°41,5'N	018°00,5'E
14 (814)	<b>Nordwestlich Cavtat, Rt Pelegrin: Tonne ausgelegt</b> Deckblatt 14.1 einkleben	42°37,0'N	018°10,5'E

## 8.4 Deckblätter



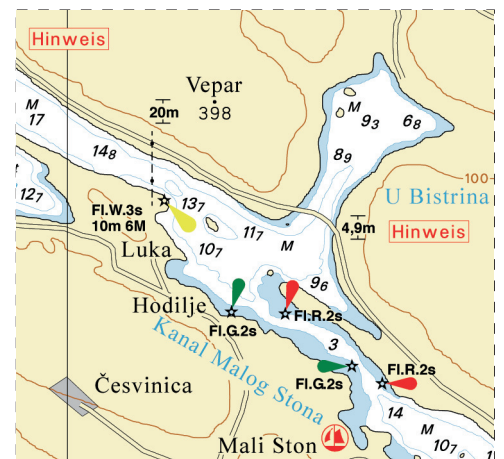
Deckblatt 02.1



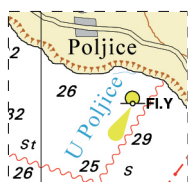
Deckblatt 03.1

**Hinweis: Muschelzuchten im Kanal Malog Stona**  
Im Bereich des Kanal Malog Stona und der Bucht Uvala Bistrina sind zahlreiche Muschelzuchtanlagen ausgelegt. Da diese teilweise nicht mit Tonnen bezeichnet sind, sollte die Schifffahrt sehr vorsichtig navigieren.

Deckblatt 12.2



Deckblatt 12.1



Deckblatt 13.1



Deckblatt 14.1