

Nautische Meldungen

DELIUS KLASING-SPORTBOOTKARTEN

Ostsee/Nordsee

Delius Klasing Sportbootkarten Sätze 1, 2, 3, 4, 5, 6, 11, 12, 13 und 14

Saison 2022

Ausgabe 2-2022

01. Juni 2022

Diese Zusammenstellung enthält wichtige nautische Meldungen, die nach Redaktionsschluss der Sportbootkartensätze 2022 bzw. der Berichtigungssysteme 2022 aufgelaufen sind.

Beachten Sie unbedingt auch die Ausgabe 1-2022 der Nautischen Meldungen!

Haftungsausschluss: Der Verlag übernimmt keine Gewähr für Vollständigkeit und Richtigkeit der Angaben.
Copyright 2022 Delius Klasing und Co.KG, Bielefeld

KARTE	Lfd. Nr. – ORT – BERICHTIGUNG – ÄNDERUNG
Satz 1 03	9/22 Deutschland - Flensburger Förde, vor Gelting: Temporäre Betonung Nordöstlich von Gelting sind im Zeitraum 13. - 17.06.2022 eine West-Kardinaltonne und vier betonnte Messstellen ausgelegt (siehe Abbildung 1)
21	10/22 Dänemark, Langeland: Hafen Dageløkke gesperrt Der Hafen von Dageløkke ist wegen Umbauarbeiten bis April 2023 gesperrt. Die Betonung ist eingezogen.
Satz 2 08, 08A	11/22 Deutschland - Nordansteuerung Stralsund: Neue Befeuerung Das vorübergehend installierte (Ersatz-)Leitfeuer für die nördliche Ansteuerung von Stralsund wird durch neue Richtfeuer (2 Oc.R.6s Richtfeuerlinie 180,9) ersetzt (siehe Abbildung 2)
09	12/22 Deutschland - Greifswald Wieck: Zeitweise Sperrung des Sturmflutsperrwerks Wegen planmäßiger Arbeiten am Sturmflutsperrwerk muss dieses zu folgenden Terminen für die Durchfahrt gesperrt werden: 21. - 23. Juni 2022 jeweils von 11:15 bis 12:45 Uhr 13., 19. und 21. Juli 2022 jeweils von 11:15 bis 12:45 Uhr 16. und 17. August 2022 jeweils von 11:15 bis 12:45 Uhr 21., 22. und 27. September 2022 jeweils von 11:15 bis 12:45 Uhr 18. und 19. Oktober 2022 jeweils von 11:15 bis 12:45 Uhr
13	13/22 Polen - Stettiner Haff: Inseln aufgeschüttet Im Stettiner Haff sind zwei Inseln aufgeschüttet worden (siehe Abbildung 3)
41, 42	14/22 Deutschland - Offshore-Windparks Wikinger und Arkona-Becken Südost: Befahrensregelung Die Offshore-Windparks „Wikinger“ und „Arkona-Becken Südost“ dürfen ab sofort unter bestimmten Bedingungen befahren werden. Folgende Regelungen gelten dabei: - Rumpflänge < 24 m - Fahrzeuge müssen mit AIS-Transponder ausgerüstet sein und diesen eingeschaltet haben - Die Sichtweite muss größer als 1000 m sein und die Windstärke darf max. Bft.6 betragen - Zu sämtlichen Windkraftanlagen ist größtmöglicher Abstand, mindestens jedoch 150 m einzuhalten - Zu den Plattformen ist ein Abstand von mindestens 1000 m einzuhalten - Wenn Arbeiten an Windkraftanlagen stattfinden, ist zu diesen ein Abstand von mindestens 1000 m einzuhalten.
Satz 4 05	15/22 Dänemark - Ansteuerung Kopenhagen, Lynetteløb: Neue Betonung Das Fahrwasser im östlichen Zugang zum Lynetteløb ist neu betonnt worden (siehe Abbildung 4)



DELIUS KLASING

KARTE	Lfd. Nr. – ORT – BERICHTIGUNG – ÄNDERUNG
14	16/22 Dänemark - Offshorewindpark Rødsand: Befahrensverbot Der Offshorewindpark „Rødsand 1“ darf bis ca. Mitte Juli nicht befahren werden, wegen der Gefahr des Zusammenbruchs einer Windkraftanlage (siehe Abbildung 5)
27	17/22 Dänemark - Grønsund: Hafen Hårbølle gesperrt Der Hafen von Hårbølle ist bis 01. Juli 2022 wegen Bauarbeiten gesperrt
Satz 5 08, 45	18/22 Dänemark - Kattegat, Ostküste Jütland, Voerså: Neues Steiriff mit 1,8 m Wassertiefe errichtet Südöstlich des Hafens von Voerså ist ein Steinriff aufgeschüttet worden. Die geringste Wassertiefe beträgt 1,8 m (siehe Abbildung 6)
Satz 13 01	12/22 Polen - Stettiner Haff: Insel aufgeschüttet Im Stettiner Haff sind zwei Inseln aufgeschüttet worden (siehe Abbildung 3)



<< **Abbildung 1**
Ausschnitt aus Satz 1 Karte 03
Betonnung bei Gelting

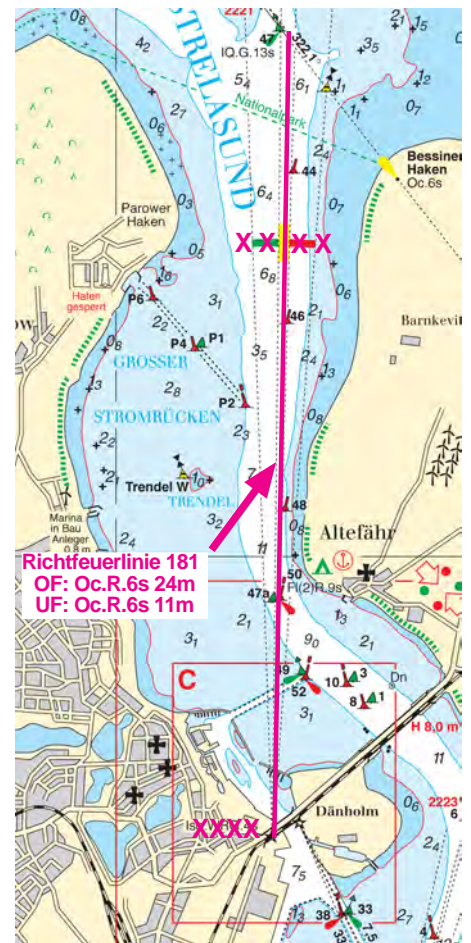
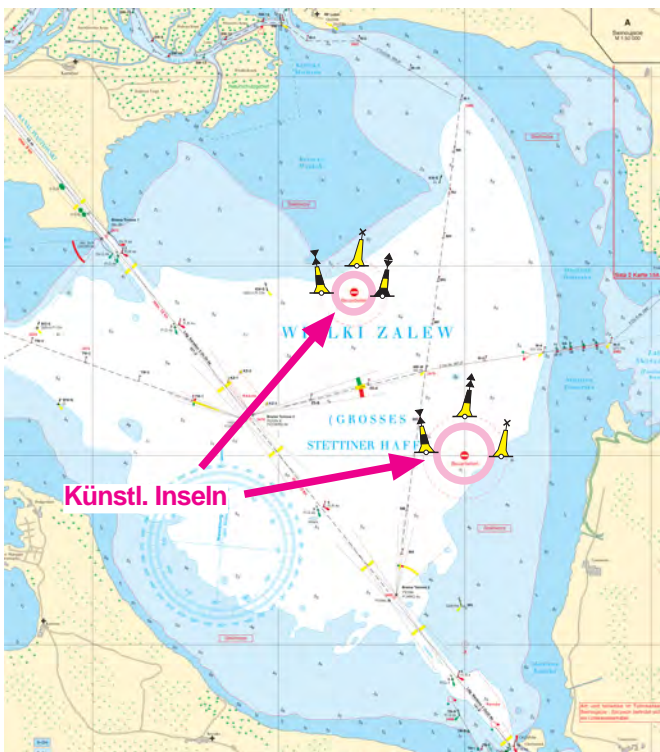


Abbildung 2
Ausschnitt aus Satz 2 Karte 08
Richtfeuer Stralsund



<< **Abbildung 3**
Ausschnitt aus Satz 2 Karte 13
Künstl. Inseln Stettiner Haff

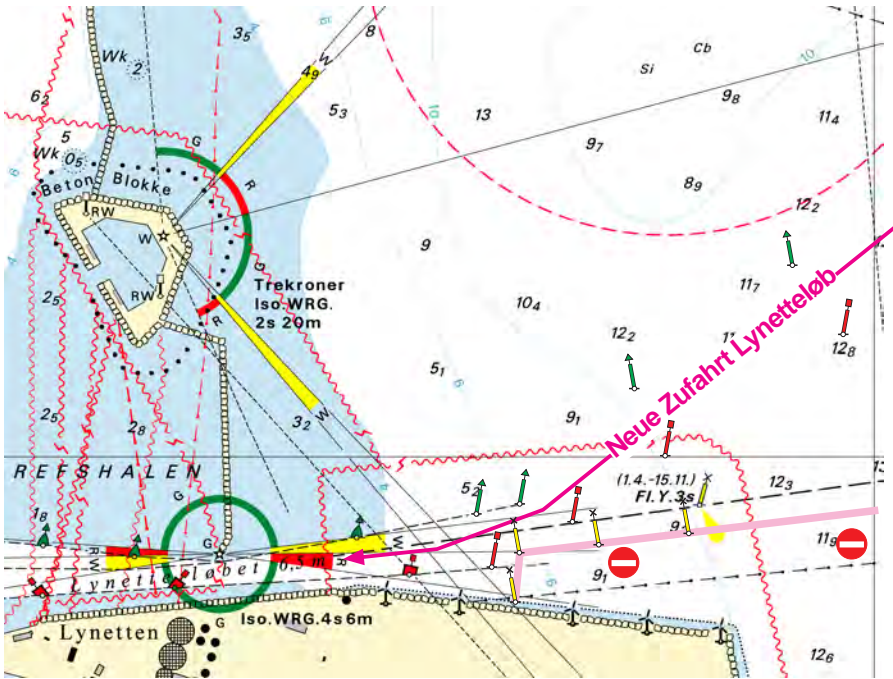


Abbildung 4
Ausschnitt aus Satz 4 Karte 05
 Neue Betonung Lynettefløbet

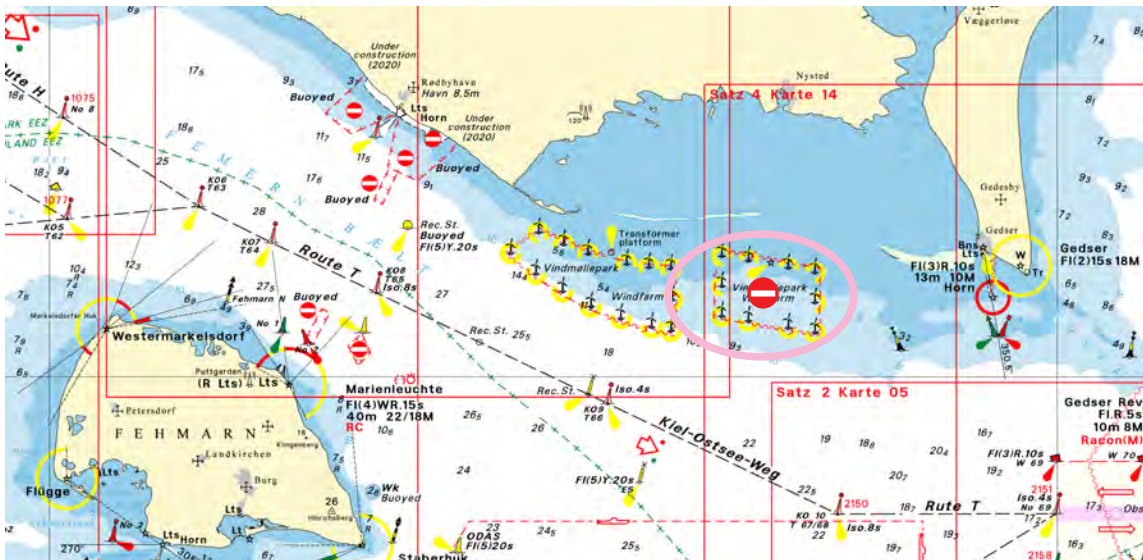


Abbildung 5
Ausschnitt aus Satz 1/2/4 Karte 40
 OWP Rødsand 1 gesperrt



Abbildung 6
Ausschnitte aus Satz 5
< Karte 08 und Karte 45 >
 Künstl. Riff 1,8 m

