

Nautische Meldungen

DELIUS KLASING-SPORTBOOTKARTEN

Informationen zur Tunnelbaustelle im Fehmarnbelt

Stand: 26. September 2022 11:00 Uhr MESZ

Diese Zusammenstellung enthält Informationen über die Lage der Sperrgebiete für die Bauarbeiten des Fehmarnbelt-Tunnels.

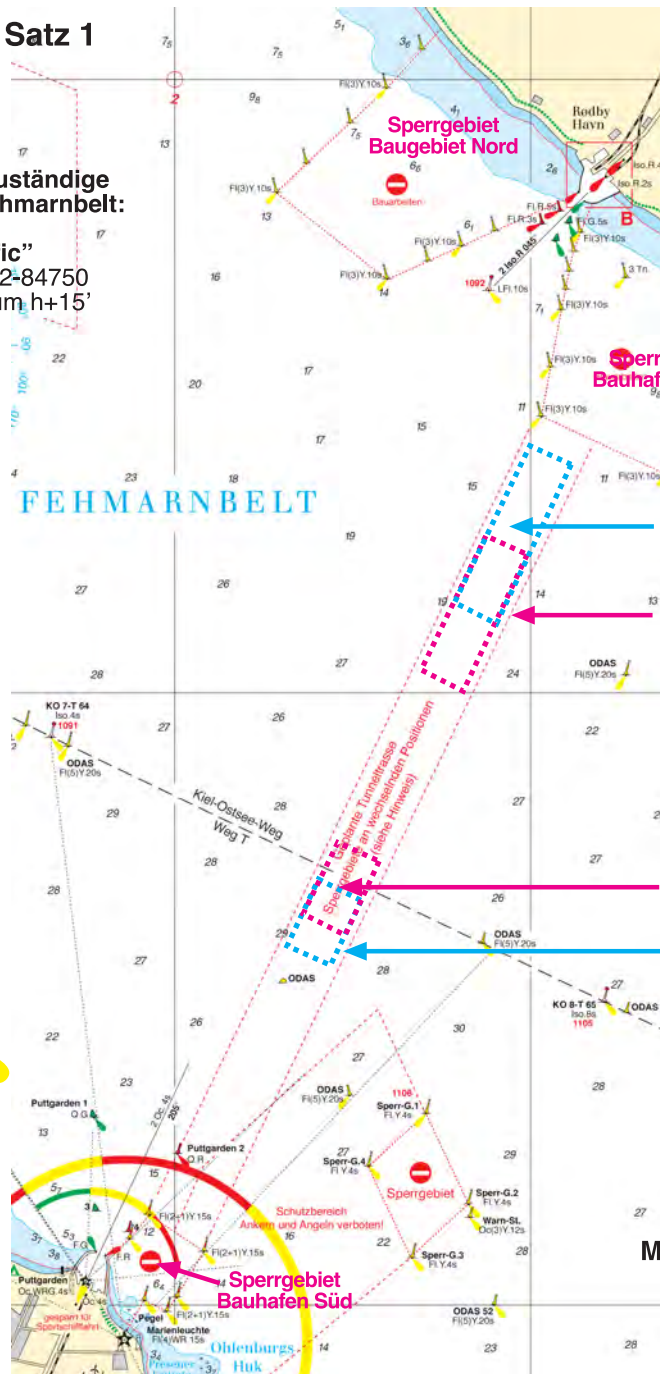
Keine Bearbeitung/Aktualisierung an Wochenenden und Feiertagen! Maßgeblich sind die aktuellen „Bekanntmachungen für Seefahrer“ der Wasserstaßen- und Schifffahrtsverwaltung.

Haftungsausschluss: Der Verlag übernimmt keine Gewähr für Vollständigkeit und Richtigkeit der Angaben.
Copyright 2022 Delius Klasing und Co.KG, Bielefeld

Ausschnitt aus Karte 07 Satz 1

Schiffsverkehrsdienst / zuständige
Verkehrszentrale (VTS) Fehmarnbelt:

„Fehmarnbelt Traffic“
UKW Kanal 68, Tel. 04502-84750
Lagemeldung: stündlich um h+15'



Temporäres Sperrgebiet
OWA North betont:
Tonnen befeuert FI(3)Y.10s

Temporäres Sperrgebiet
OWA North ab ca. 16.10.22

Temporäres Sperrgebiet
OWA North aktuell

Temporäres Sperrgebiet
OWA South betont:
Tonnen befeuert FI(2+1)Y.15s

Temporäres Sperrgebiet
OWA South aktuell

Temporäres Sperrgebiet
OWA South ab ca. 08.10.22

Hinweis:
Mit dieser Ausgabe endet unser
Informationsdienst in der
Saison 2022