

Nautische Meldungen

DELIUS KLASING-SPORTBOOTKARTEN

Informationen zur Tunnelbaustelle im Fehmarnbelt

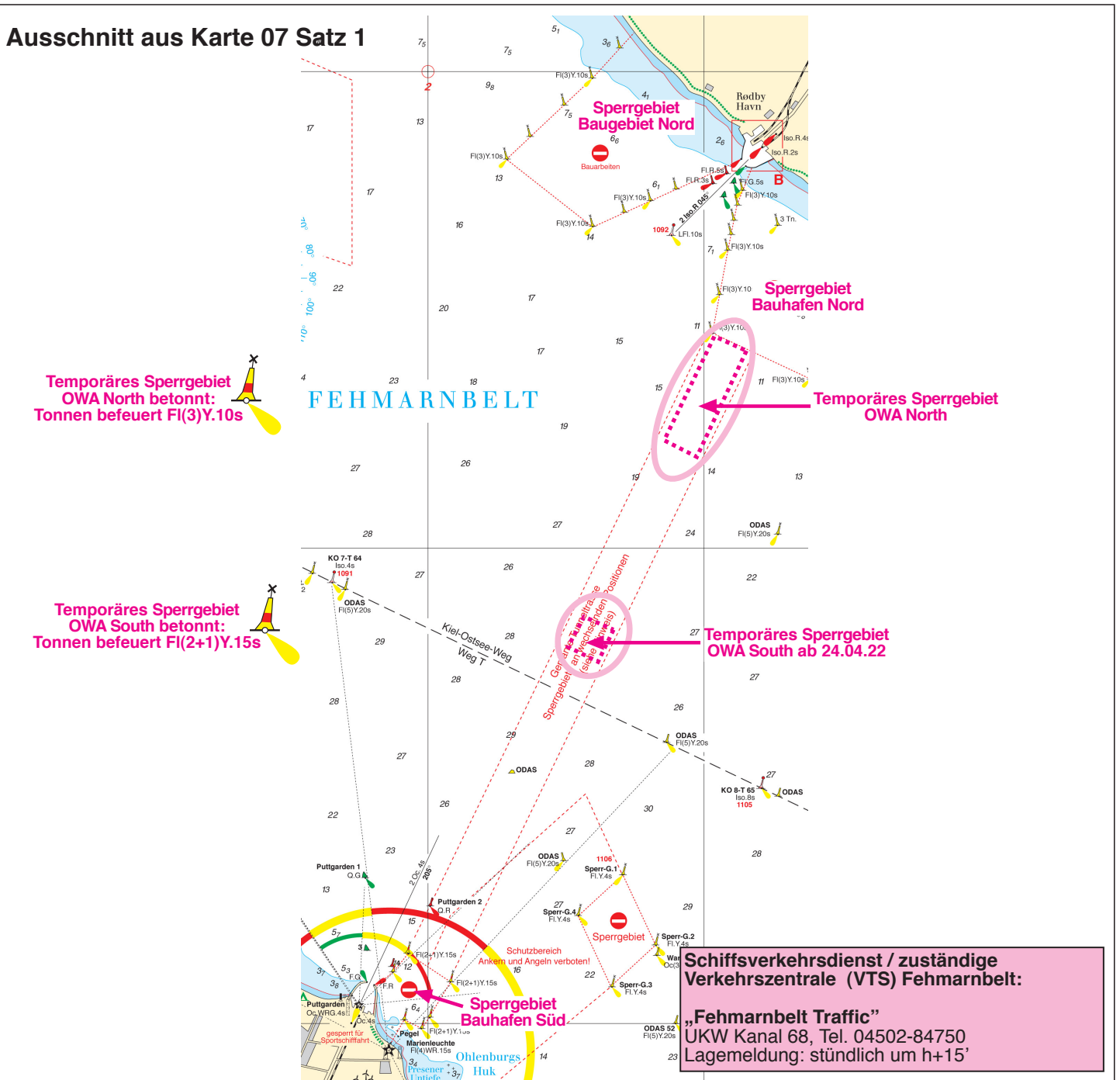
Stand: 29. April 2022 11:00 Uhr MESZ

Diese Zusammenstellung enthält Informationen über die Lage der Sperrgebiete für die Bauarbeiten des Fehmarnbelt-Tunnels.

Keine Bearbeitung/Aktualisierung an Wochenenden und Feiertagen! Maßgeblich sind die aktuellen „Bekanntmachungen für Seefahrer“ der Wasserstaßen- und Schifffahrtsverwaltung.

Haftungsausschluss: Der Verlag übernimmt keine Gewähr für Vollständigkeit und Richtigkeit der Angaben.
Copyright 2022 Delius Klasing und Co.KG, Bielefeld

Ausschnitt aus Karte 07 Satz 1



DELIUS KLASING