

Nautische Meldungen

DELIUS KLASING-SPORTBOOTKARTEN

Ostsee/Nordsee

Delius Klasing Sportbootkarten Sätze 1, 2, 3, 4, 5, 6, 11, 12, 13 und 14

Saison 2022

Ausgabe 4-2022

08. Juli 2022

Diese Zusammenstellung enthält wichtige nautische Meldungen, die nach Redaktionsschluss der Sportbootkartensätze 2022 bzw. der Berichtigungssysteme 2022 aufgelaufen sind.

Beachten Sie unbedingt auch die Ausgaben 1- bis 3-2022 der Nautischen Meldungen sowie die aktuellen Informationen zur Lage im Fehmarnbelt!

Haftungsausschluss: Der Verlag übernimmt keine Gewähr für Vollständigkeit und Richtigkeit der Angaben.
Copyright 2022 Delius Klasing und Co.KG, Bielefeld

KARTE	Lfd. Nr. – ORT – BERICHTIGUNG – ÄNDERUNG
Satz 1 02	23/22 Dänemark - Flensburger Förde, Egersund: Keine Brückenöffnung am 23.08. Die Klappbrücke in Egersund kann am 23.08.2022 nicht aufgeklappt werden.
Satz 2 06, 06A	24/22 Deutschland - Ribnitzer See: Temporäres Sperrgebiet Auf dem Ribnitzer See vor Ribnitz-Damgarten wird für eine Wassersportveranstaltung ein Sperrgebiet für den Zeitraum 11. - 15.08.2022 eingerichtet (siehe Abbildung 1)
06, 40	25/22 Deutschland - Darsser Ort: Ltf. Darsser Ort wieder in Betrieb Meldung Nr. 20/22 aufgehoben
41	26/22 Deutschland - Nordöstlich Rügen: Baufeld für Offshore-Windpark „Baltic Eagle“ Nordöstlich von Rügen beginnen voraussichtlich Ende August/Anfang September die Bauarbeiten für die Errichtung des neuen Offshore-Windparks „Baltic Eagle“. Die das Baufeld begrenzenden Kardinaltonnen werden voraussichtlich noch im Juli ausgelegt (siehe Abbildung 2)
Satz 3 17	27/22 Schweden - Westküste, westlich Marstrand: Leuchtfeuer Hätteberget wieder in Betrieb Meldung Nr. 05/22 aufgehoben.
Satz 4 04, 05	28/22 Dänemark - Sund: Sportbootroute aufgehoben Die empfohlene Route für Sportboote zwischen den nördlichen Kopenhagener Sportboothäfen Svanemølle/Kalkbrænderihavnen und dem Lynetteløb ist aufgehoben worden. Die bezeichnenden gelben Spierentonnen wurden eingezogen (siehe Abbildung 3)
Satz 5 08	29/22 Dänemark - Læsø Rende: Ltf. Læsø Rende wieder in Betrieb Meldung Nr. 22/22 aufgehoben



Abbildung 1
Ausschnitt aus Satz 2 Karte 06A
Sperrgebiet Ribnitz-Damgarten

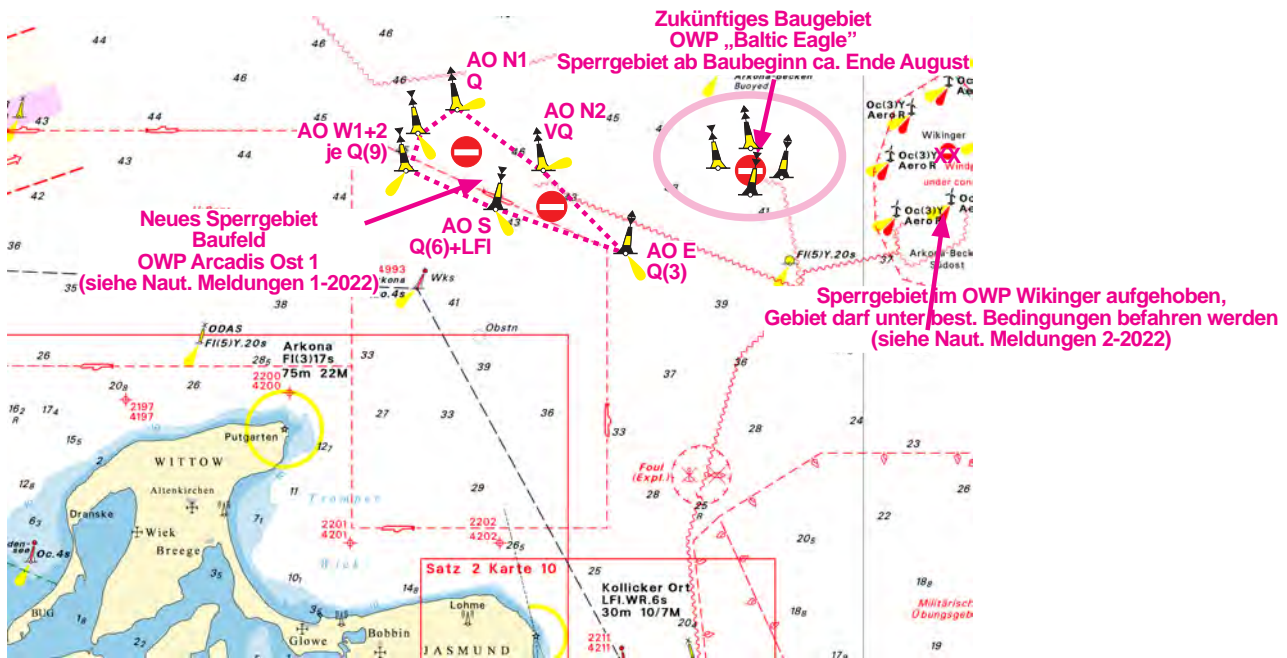
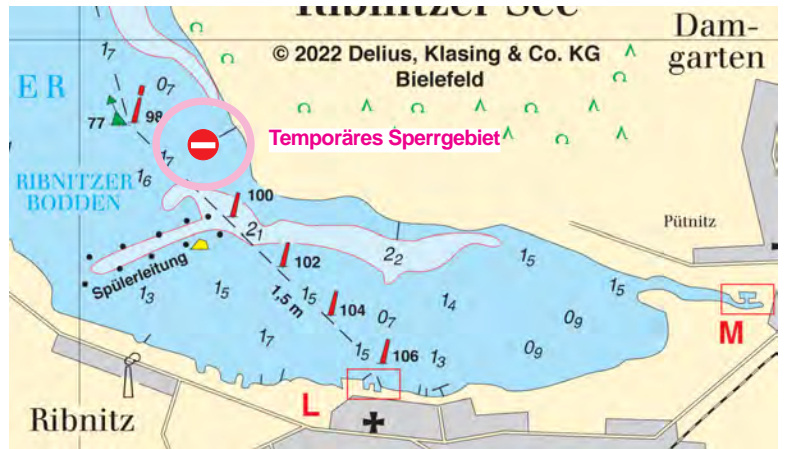


Abbildung 2
Ausschnitt aus Satz 2 Karte 41
OWP Baltic Eagle gepl. Baugebiet

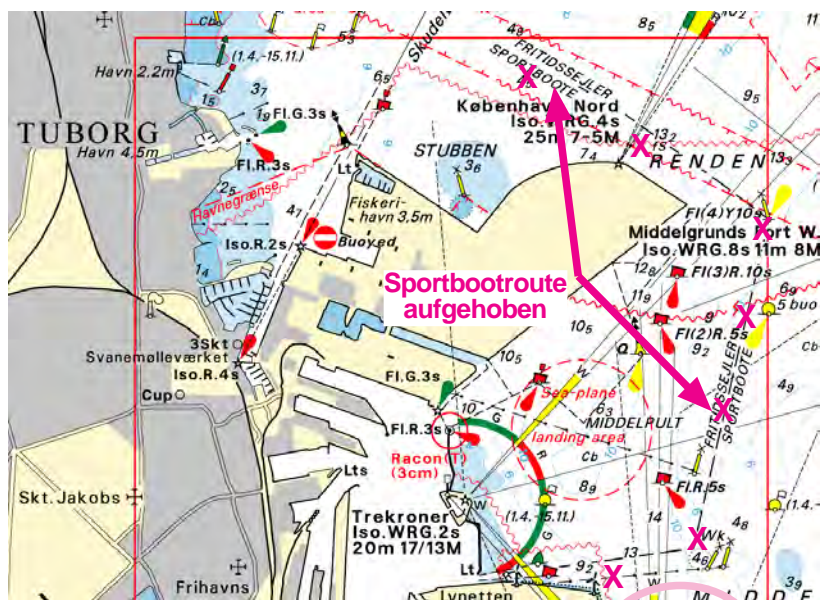


Abbildung 3
Ausschnitt aus Satz 4 Krt. 04
Aufgehobene Sportbootroute Kopenhagen