

Nautische Meldungen

DELIUS KLASING-SPORTBOOTKARTEN

Ostsee/Nordsee

Delius Klasing Sportbootkarten Sätze 1, 2, 3, 4, 5, 6, 11, 12, 13 und 14

Saison 2021

Ausgabe 2-2021

03. August 2021

Diese Zusammenstellung enthält wichtige nautische Meldungen, die nach Redaktionsschluss der Sportbootkartensätze 2019 bzw. der Berichtigungssysteme 2021 aufgelaufen sind.

Beachten Sie unbedingt auch die Ausgabe 1-2021 der Nautischen Meldungen!

Hinweis: Mit der Ausgabe 2015 der Sportbootkarten wurden neue Kartennummern eingeführt.

Haftungsausschluss: Der Verlag übernimmt keine Gewähr für Vollständigkeit und Richtigkeit der Angaben.
Copyright 2021 Delius Klasing und Co.KG, Bielefeld

KARTE	Lfd. Nr. – ORT – BERICHTIGUNG – ÄNDERUNG
Satz 1 07 Satz 2 02 Satz 4 15	07/21 Dänemark - Fehmarnbelt: Sperrgebiete und VTS eingerichtet Mehrere Sperrgebiete wurden im Fehmarnbelt im Zuge der Tunnelbaustelle errichtet. Zur Verkehrslenkung und -beratung wurde der Revierfunkdienst „VTS Fehmarnbelt“ eingerichtet. Der Dienst sitzt in der Revierzentrale in Travemünde (siehe Abbildung 1)
Satz 1 08 Satz 2 02	08/21 Deutschland - Lübecker Bucht: Zahlreiche betonnte Messstellen ausgelegt Mehrere betonnte Messstellen wurden bis auf weiteres vor der Küste NW-lich von Boltenhagen ausgelegt. Die Tonnen sind unbefeuert (siehe Abbildung 2)
Satz 1 Schlei (102A)	09/21 Deutschland - Schlei: Eingeschränkte Brückenöffnungszeiten Klappbrücke Lindaunis Wegen technischer Störungen kann bis auf weiteres die Klappbrücke in Lindaunis nur zu folgenden Uhrzeiten geöffnet werden: 10:45, 11:45, 14:45 und 16:45 Uhr 10/21 Deutschland - Schlei: Sperrungen bei Rabelsund Wegen Arbeiten an der Hochspannungs-Freileitung über den Rabelsund östlich von Kappeln, kommt es im Laufe des August immer wieder zu zeitweiligen Fahrwassersperrungen. Die Schifffahrtspolizei regelt vor Ort.
Satz 2 09	11/21 Deutschland - Greifswalder Bodden: Neue Befeuerng Hafen Lauterbach Die Richtfeuer Oc(2)R.10s wurden ersetzt durch ein Leitfeuer mit Kennung Oc(2)WRG.10s (siehe Abbildung 3)
Satz 2 13 Satz 13 01	12/21 Polen - Stettiner Haff: Baustellen Im Stettiner Haff finden an zwei Stellen Bauarbeiten statt (Aufschüttungsarbeiten). Die Sperrbereiche um die Baustellen sind zu beachten (siehe Abbildung 4)
Satz 4 12	13/21 Dänemark - Insel Møn, Hafen Klintholm: Sperrgebiet aufgehoben Das Sperrgebiet um die neue Mole in der Hafenzufahrt ist aufgehoben (Meldung 05/21 aufgehoben)

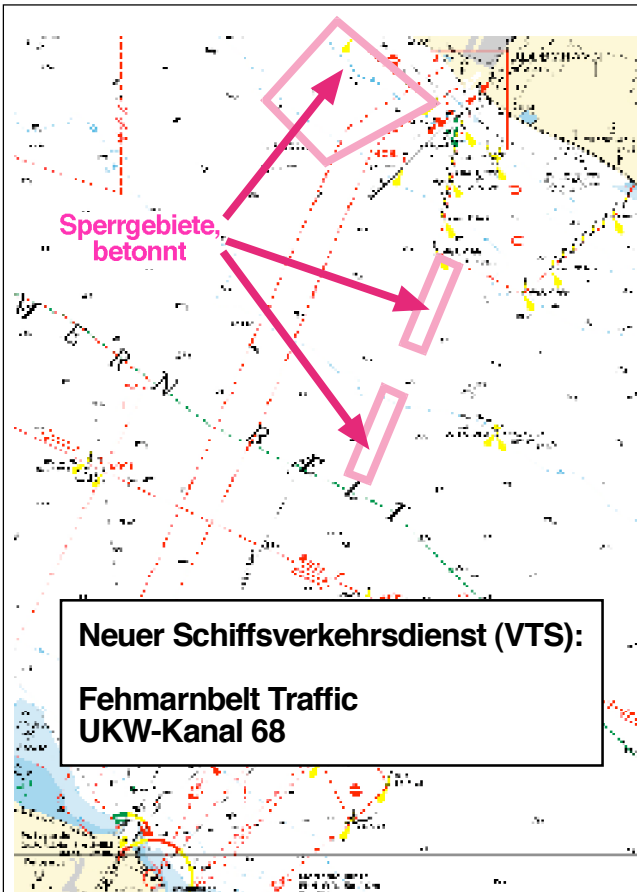


Abbildung 1
Ausschnitt aus Satz 4 Karte 15
Neue Sperrgebiete Fehmarnbelt
Neuer VTS Dienst

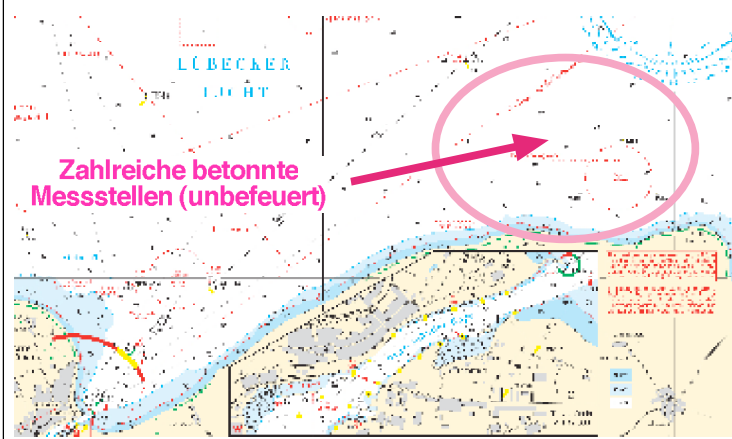


Abbildung 2
Ausschnitt aus Satz 1 Karte 8
Betonnte Messstellen

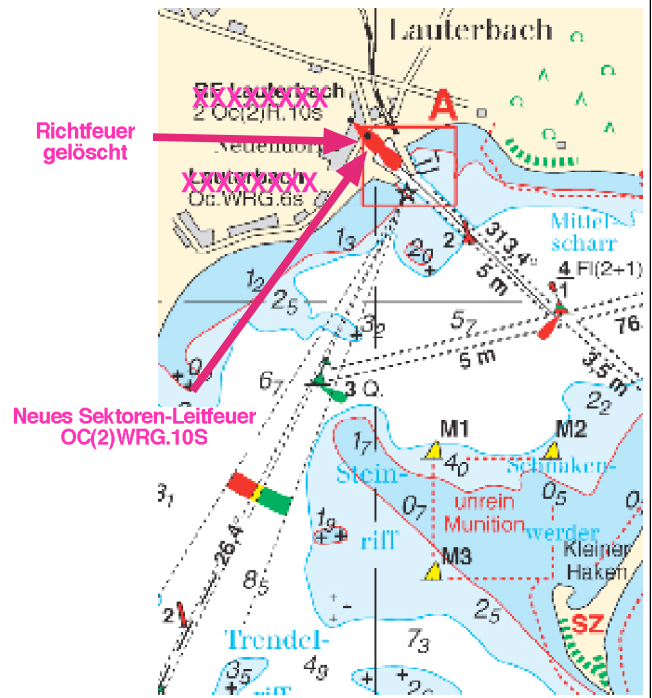


Abbildung 3
Ausschnitt aus Satz 2 Karte 9
Neue Befuerung Lauterbach

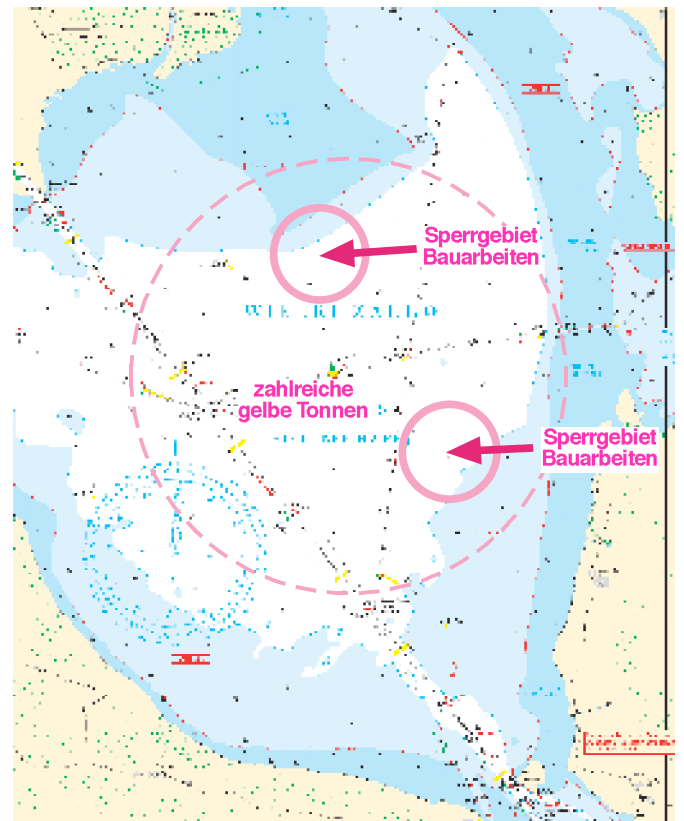


Abbildung 4
Ausschnitt aus Satz 2 Karte 13
Baufelder im Stettiner Haff